



Campus  
Community  
Fund

# Campus Community Fund

Campus Groningen  
*Tomorrow's Capital*

Visie- & Ontwikkelplan  
**Campus Community Fund**

*Juni 2020*

# 01.

## Management samenvatting



Campus  
Community  
Fund

## Campussen faciliteren economische groei

**Bloeiende campussen zijn onmisbaar voor succesvolle innovaties en economische ontwikkelingen. Zij faciliteren en versnellen samenwerkingen tussen bedrijfsleven en kennisinstellingen. Dit versterkt het algehele bedrijfsleven in Nederland. Het vermarkten van kennis en het omzetten van kennis in innovatie van producten, processen en technologieën wordt hier immers mee versneld. Campussen faciliteren toevallige en georganiseerde ontmoetingen die leiden tot nieuwe ideeën en bedrijven. Het economisch belang van campussen wordt hiermee onderstreept.**

## Voortbouwen op succes

Campus Groningen is in nog geen zes jaar tijd uitgegroeid van een startende campus tot een van de grootste volwassen campussen van nationaal belang. Daarnaast is Campus Groningen, met haar 205 bedrijven, de snelst groeiende campus in Nederland en de op een na grootste campus qua totale werkgelegenheid (Buck Consultants International, 2018). Sinds 2010 is er meer dan 365 miljoen in de campus geïnvesteerd.

Campus Groningen heeft groeiambities en wil de komende jaren concrete doelen bereiken bij het stimuleren van bedrijvigheid op de campus. Om de vraag van bedrijven en kennisinstellingen naar vastgoed en faciliteiten op de campus te stimuleren, is groei nodig van bedrijven nodig. Groei van bedrijven komt voort uit innovatie en Campus Groningen faciliteert innovatie. Zo is de cirkel rond: één ecosysteem. Om de groeiambities te kunnen verwezenlijken, is het Campus Community Fund noodzakelijk.

## Fundament voor groei “Drivers for growth”

De ontwikkelingen op de Campus worden binnen de kaders van de vijf sectoren verwacht waar de regio sterk in is - **agri-food, energie, gezondheid, chemie en digitale economie**. Deze ontwikkelingen bevatten allen een aantal gezamenlijke kenmerken. Projecten vanuit de sectoren en met de volgende kenmerken worden gezien als dé ‘**Drivers for Growth**’. Daaraan staat het Campus Community Fund als platform voor financiering ten dienste.

01

Een grote Noord Nederlandse kracht zit in de samenwerkingen tussen bedrijven en kennis- en onderwijsinstellingen. De mogelijkheid en bereidheid van regionale partijen om samen interessante kansen te verzilveren. De **combinatiekracht** met het bedrijfsleven voorop, is een kenmerk waarin de Campus kansen voor groei herkent.

02

Het is de overtuiging van de hierin betrokken experts en stakeholders dat naast het groeipotentieel van Campus Groningen gezocht moet worden in de ontwikkeling en stimulering van kruisbestuivingen tussen sectoren en disciplines; zogenoemde **cross-overs**.

03

Als kennis en slagkracht van deze partijen structureel wordt gecombineerd en benut, zal dit snel leiden tot meer **economische en maatschappelijke impact** op relatief korte termijn.

04

Haalbaarheid, opschaalbaarheid en uitstraling op **internationaal niveau** is daarmee een gegeven, in aansluiting op de Sustainable Development Goals van de Verenigde Naties. Op die manier kan Campus Groningen zich verder onderscheiden in binnen- en buitenland.

05

De Campus wordt zodoende aantrekkelijker en de vraag naar vernieuwende vormen van onder andere onroerend goed, infrastructuur en faciliteiten in de **fysieke omgeving** van de Campus zal toenemen.

Het is de overtuiging dat het groeipotentieel van de campus gezocht moet worden in de ontwikkeling en stimulering van deze **Drivers for Growth**. Op die manier onderscheidt Campus Groningen zich van andere regio's en campussen in binnen-en buitenland. De campus wordt hierdoor aantrekkelijker voor talent, bedrijfsleven, onderwijs en wetenschap. En de vraag naar onroerend goed en faciliteiten op de campus zal toenemen.

Inspirerende voorbeelden van actuele ontwikkelingen op basis van de Drivers for Growth zijn er te over.

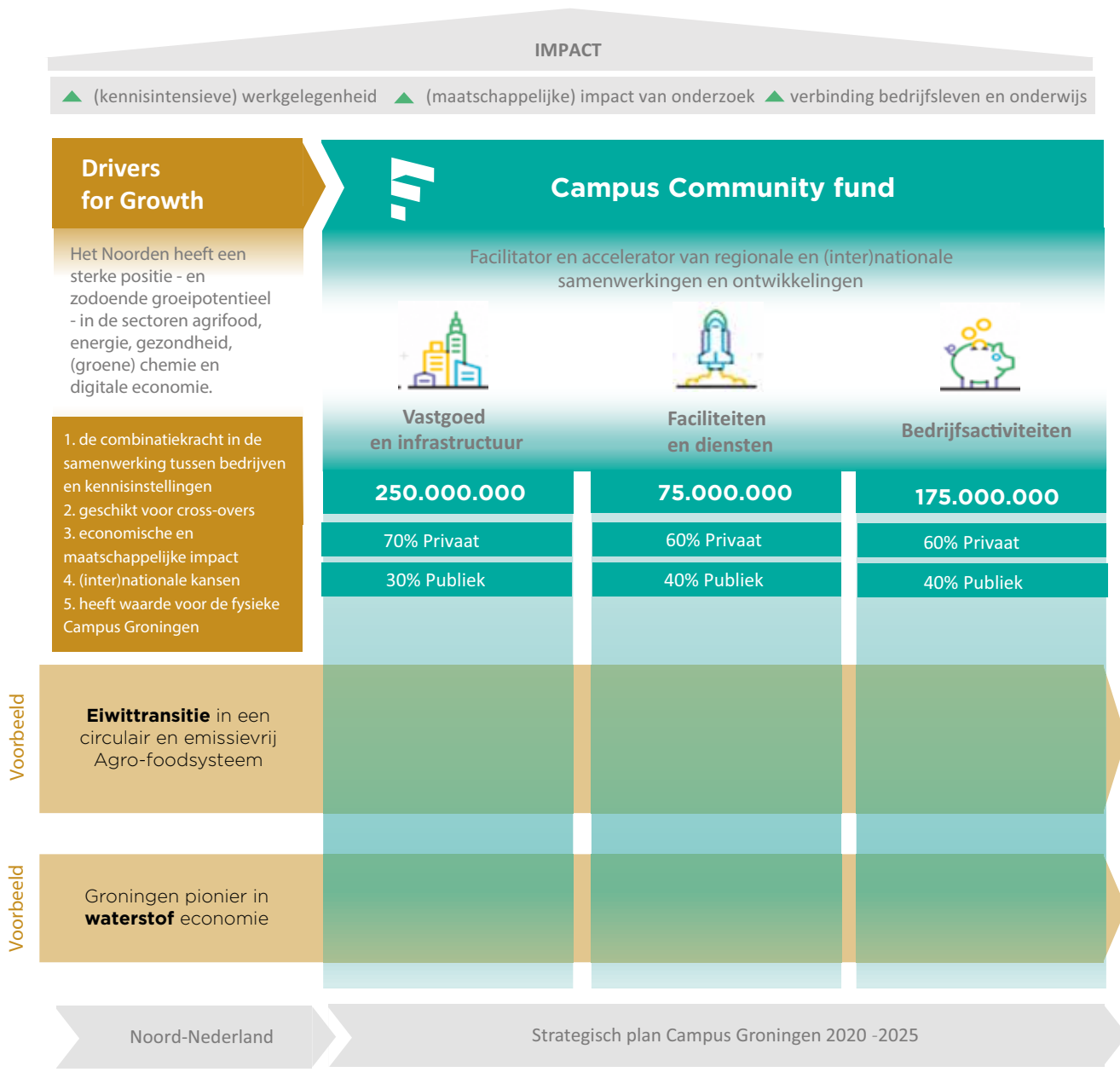
	De ontwikkeling van een agri-food keten voor <b>plantaardig eiwit</b> . Dat gaat gebeuren op een duurzame en circulaire manier.
	De positie van het Noorden van het land als front runner in de <b>groene waterstof economie</b> .
	De groeiende <b>onafhankelijkheid</b> in (grondstoffen voor) <b>medische middelen</b> .
	De waarde van drie generaties <b>data</b> ontsluiten.

Figuur 1. Enkele initiatieven die kunnen fungeren als Drivers for Growth voor de regio

## Investeringsstrategie

Het Campus Community Fund zal gaan fungeren als financierings- en investeringsplatform, en verbindt en stimuleert ontwikkelingen op en rondom de fysieke campus. De benodigde investeringen - van **in totaal 500 miljoen tussen 2020 en 2025** - bevatten de volgende onderdelen:

- **250 miljoen euro voor investeringen in vastgoed en infrastructuur**, zoals multifunctionele gebouwen, woon- en recreatie-oplossingen en openbare, gedeelde diensten. Naar schatting is van deze investeringen 175 miljoen euro privaat en 75 miljoen euro publiek (30%).
- **75 miljoen euro voor investeringen in fysieke, multifunctionele faciliteiten en diensten**, zoals deel-apparatuur, research faciliteiten en deelmobiliteit. Naar schatting is van deze investeringen 45 miljoen euro privaat en 30 miljoen euro publiek (40%).
- **175 miljoen euro voor bedrijfsactiviteiten** in de vorm van bijvoorbeeld werkkapitaal van bestaande bedrijven en voor bedrijven in de startup of scale-up fase, alsmede de publiek private samenwerkingen (de Drivers for Growth). Naar schatting is van deze investeringen 105 miljoen euro privaat en 70 miljoen euro publiek (40%).



Figuur 2. Visualisatie van de investeringsstrategie in relatie tot de Drivers for Growth



[www.CampusGroningen.nl](http://www.CampusGroningen.nl)